

L 实验室仪器

P 在线折光仪

S 软件

A 自动化系统

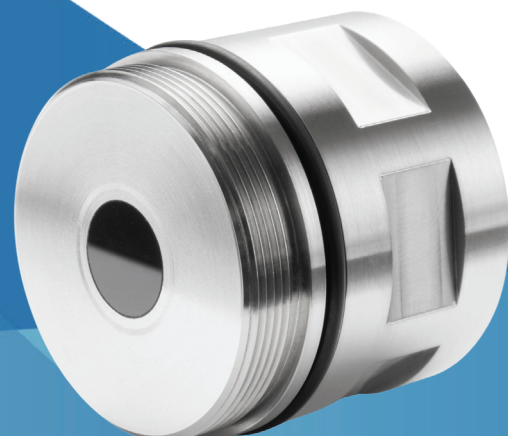


**SCHMIDT
HAENSCH**
自公元1864-160年光电检测仪器制造经验

ICS2

在线浓度传感器

体积仅有乒乓球大小的在线浓度传感器



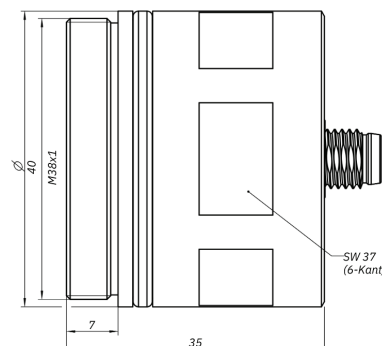
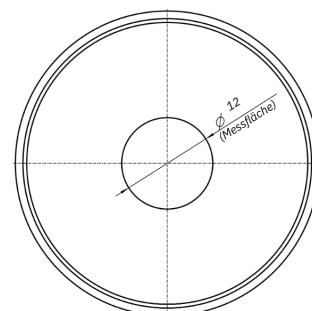
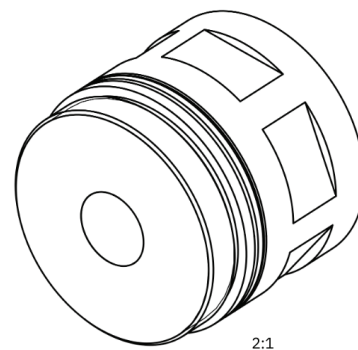
参数 在线浓度传感器 ICS2

原理	全反射临界角
测量范围	1.3270 - 1.4036 RI / 0 - 40 Brix (最高可定制50Brix)
准确度	± 0.0002 RI / ± 0.15 Brix
分辨率/精度	0.00007 RI / 0.05 Brix
再现性	0.0001 RI / 0.075 Brix
温度范围	- 10 to + 60 °C
环境温度	- 10 to + 60 °C
温度准确度	±0.3°C
温度测量	内置于棱镜的NTC高灵敏度温度传感器
过程压力	0 - 4 bar, 短时间清洗可达 10 bar
标准信号方式	RS485 Modbus RTU
信号可选项	2x 4-20mA, 开关信号
标准接口方式	DN40 , M38x1, 螺纹深度 7 mm, 可选Varivent、APV法兰
尺寸	44 mm x Ø 40 mm
重量	155g
防护等级	IP 68
光源/波长	LED, 589 nm
供电	12-28 V DC
触液材质	N-BK7(德国肖特), 1.4404 不锈钢
联机软件	UniConfig

iCS2特点

适用于有各类低浓度液体的浓度在线实时测量，浓度信号通过Modbus485信号输出。

- » 清洁剂，例如：Dirl-LUM603、Promoclean™、SupraWT、deconex®
- » 挡风玻璃清洗液
- » 冰点降低剂，例如：Glycantine、G12、G12+、G13
- » 制动液，DOT3、DOT4、DOT5
- » 液压油监测
- » 车用尿素、AdBlue 以及更多产品



可选型号	标准内置量程	量程范围	准确度	再现性	分辨率
ICS2全系列	折光率RI	1.3270...1.4036	0.0002	0.0001	0.0001
ICS2 #300003	糖度Brix	0-40.00 Brix	0.15 Brix	0.075 Brix	0.05 Brix
ICS2-CL #300000	冷却液	0-20.00 %wt	0.3 %wt	0.2 %wt	0.1 %wt
ICS2-EG #300001	乙二醇或丙二醇	0-56.00 %wt	0.3 %wt	0.15 %wt	0.1 %wt
其他液体检测可定制					



**SCHMIDT
HAENSCH**
innovators by tradition since 1864

施密特汉熙仪器（上海）有限公司
Schmidt + Haensch Instruments (Shanghai) CO., LTD.
中国·上海
021 56013875 56013975
sales@schmidt-haensch.com.cn
<https://www.schmidt-haensch.com.cn>